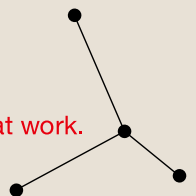


Living Environment Systems



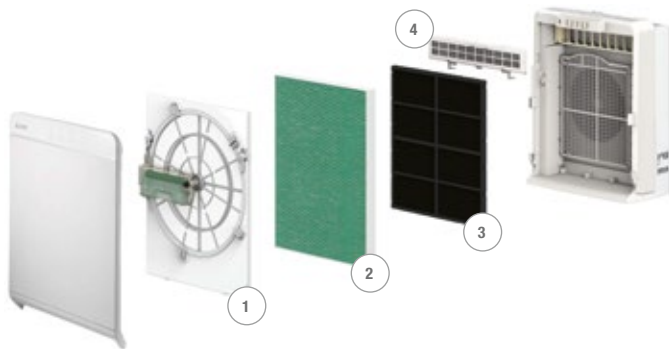
Hier is schone lucht de standaard

Mobiele luchtreinigers voor privé- en zakelijke toepassingen





MA-E85R-E MA-EW85S-E



- 1 Voorfilter met zelfreinigingsfunctie
- 2 HEPA-filter
- 3 Actief koolfilter
- 4 Platina katalysator

De luchtreinigers MA-E85R-E en MA-EW85S-E zijn bijzonder geschikt voor gebruik in klaslokalen en trainingscentra, evenals in dokterspraktijken of restaurants. Door de Smart-Search-functie wordt de luchtstroom doelgericht naar de ruimtes met de meeste verontreiniging gestuurd. De geïntegreerde zelfreinigingsfunctie garandeert een lange gebruiksduur zonder uitval door onderhoud.

De nieuwe luchtreiniger MA-EW85-S-E is standaard voorzien van het verbeterde HEPA-filter. Dat is aantoonbaar effectief tegen SARS-CoV-2-virussen en bereikt een filteringsgraad (MPPS) van 99,97% conform DIN EN 1822-1¹. Dat komt overeen met de filteringsgraad van een H13-filter.

Smart-Search-functie

- De Smart-Search-functie herkent het verontreinigde gebied.
- Dankzij de beweegbare lamellen wordt de luchtstroom in vijf verschillende richtingen verspreid. Daardoor kan elk verontreinigd gebied effectief worden gereinigd.

PM2,5-sensor

- PM2,5-herkenning door stofsensoren met een grote capaciteit.
- Regeling van de hoeveelheid lucht door de herkenning van het aantal deeltjes vanaf een grootte van 0,5 µm.

Grote luchtreinigingscapaciteit (CADR) van 508 m³/h

- Reinigt de lucht snel en eenvoudig.
- Luchtstroom in vijf richtingen herkent luchtverontreinigingen in de gehele ruimte.

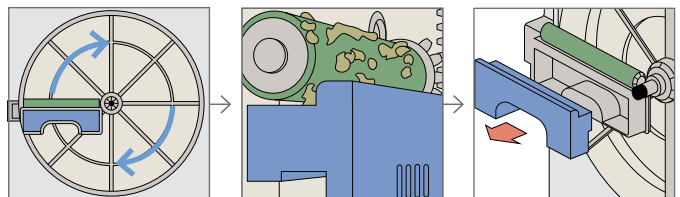
Roestvrijstalen frontplaat (puur wit gelakt)

- Gebruikersvriendelijk ontworpen bedieningspaneel
- Voor een gemakkelijke bediening is het paneel op de bovenkant geplaatst.

Voorfilter met zelfreinigingsfunctie

- De zelfreinigingsfunctie verwijdert grove stofdeeltjes en voorkomt een snelle verontreiniging van het hoofdfilter.
- De zelfreinigingsfunctie verwijdert het stof van het voorfilter en garandeert een lange gebruiksduur zonder uitvaltijden voor onderhoud.

Zelfreinigingsfunctie



Het voorfilter draait.

Het vuil op het voorfilter wordt met de reinigingsborstel opgevangen en wordt op de schraperplaat verzameld.

De stofbox moet ca. om de vier maanden bij het huisvuil worden geleegd.

¹ De testomstandigheden vonden plaats overeenkomstig DIN EN 1822-1, exclusief EN ISO 29463-5:2018, bijlage C en werden in het testlaboratorium voor adsorbentia en mondkamerfilters in Zwitserland uitgevoerd.



MA-E100R-E



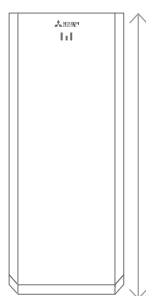
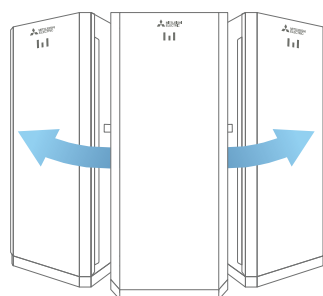
De intelligente functies van de MA-E100R-E zorgen met name in grote ruimten voor een betrouwbare luchtreiniging. De i-see-sensor herkent de aanwezigheid van personen en stuurt de luchtstroom doelgericht naar de desbetreffende gebieden in de ruimte.

PM2,5-sensor

- PM2,5-herkenning door stofsensoren met een grote capaciteit.
- Regeling van de hoeveelheid lucht door het herkennen van het aantal deeltjes vanaf een grootte van 0,5 µm.

Grote luchtreinigingscapaciteit (CADR) van 612 m³/h

- Reinigt de lucht snel en eenvoudig.
- Bereikt alle gebieden in een ruimte, door 90° draaibare behuizing

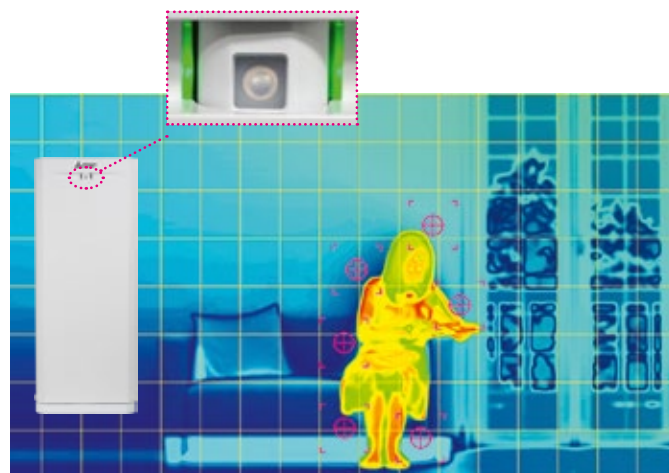


Hoogte 80 cm
Kleur: puur wit

- 1 Voorfilter
- 2 HEPA-filter
- 3 Actief koolfilter

De i-see-sensor analyseert de ruimte en herkent de aanwezigheid van personen.

- De i-See-sensor verdeelt het te bewaken gebied in een raster met 752 velden (8 verticale velden x 94 horizontale velden)
- Wanneer de i-See-sensor een persoon detecteert, wordt de luchtstroom in de desbetreffende richting geleid.
- Wanneer de starttoets wordt ingedrukt zoekt de sensor de ruimte in een hoek van 150° af. De sensor herkent personen aan de hand van temperatuur en beweging.



Analyseert 8 x 94 = 752 velden

Specialisten voor schone lucht



Luchtreiniger MA-E85R-E, MA-E85S-E en MA-E100R-E

Benaming		MA-E85R-E	MA-EW85S-E	MA-E100R-E
CADR (m³/h)		508	511	612
Stroomverbruik stand-by (W)		1	1	1
Stroomverbruik (W)	S/L/M/H/T	6/8/11/23/86	6/8/12/26/95	-/7/19/82/-
Lucht volumestroom (m³/h)		102/150/204/306/510	78/150/204/306/510	-/84/300/600/-
Geluidsdruk niveau dB (A)	S/L/M/H/T	22/27/33/43/55	20/28/33/43/55	-/22/40/55/-
Afmetingen (mm)	B/D/H	425/244/547	425/244/547	320/270/800
Gewicht (kg)		9,9	9,9	13,4
Elektrische gegevens				
Voedingsspanning	(V, fase, Hz)	220-240, 1, 50	220-240, 1, 50	220-240, 1, 50

Toebehoren

Typebenaming	Beschrijving	Hoeveelheid
MAPR-863HFT	Reservefilterset (HEPA+actief-koofilter) voor MA-E85R	1
MAPR-865HFT	Reservefilterset (HEPA+actief-koofilter) voor MA-E100R	1
MAPR-867S2B	Reservefilterset (HEPA+actief-koofilter) voor MA-EW85S	1

Om een veilig en jarenlang gebruik van onze producten te kunnen garanderen, vragen wij u vriendelijk om het onderstaande in acht te nemen:

- Als klant van Mitsubishi Electric bent u verplicht om zich aan alle wetten en voorschriften te houden en alle door Mitsubishi Electric beschikbaar gestelde informatie en documenten (bijv. handleidingen, handboeken) in acht te nemen en daarnaar te handelen.
- Als klant (1.) bent u er bovendien voor verantwoordelijk dat u alle informatie aan uw eigen klanten, incl. alle daaropvolgende klanten, doorgeeft.

Onze airconditioners, koudwatersystemen en warmtepompen bevatten de gefluoreerde broeikasgassen R410A, R513A, R134a, R32, R1234ze en R454B.

Overige informatie staat in de betreffende gebruiksaanwijzing.

Alle gegevens en afbeeldingen onder voorbehoud. Een aantal producten zijn niet in alle landen beschikbaar.

Art.-Nr. NL-00213 // 06/2022 // © Mitsubishi Electric Europe B.V.

Mitsubishi Electric Europe B.V. Belgium

Living Environment Systems
Autobaan 2
8210 Loppem
T +32 (0)50 40 48 48
F +32 (0)50 39 26 04
info@mitsubishi-electric.be
mitsubishi-electric.be

Service Centre

Preflexbaan 151
1740 Ternat
T +32 (0)2 582 77 50
F +32 (0)2 582 79 47

