

Mitsubishi Electric auf der SHK Essen 2020

Wärme, Kälte, Klima, Lüftung - effizient und aus einer Hand

- **Praktisch orientierte Systemlösungen in Halle 3, Stand 3C41**
- **Hocheffiziente Wärmepumpen für alle Anwendungsbereiche im Fokus**
- **Experten-Talks für Handwerk und Planer runden das Angebot auf dem Messestand ab**

Essen / Ratingen, 16. Januar 2020 – Unter dem Motto „Knowledge at work“ wird Mitsubishi Electric auf der SHK in Essen vom 10. bis zum 13. März seine Lösungskonzepte rund um die Themen Wärme, Kälte, Klimatisierung und Lüftung präsentieren. Der Messestand des Unternehmens ist aufgrund einer vergrößerten Ausstellungsfläche am neuen Standort in Halle 3 Stand, 3C41 zu finden. „Wir stellen auf der SHK Essen praktisch orientierte Anwenderlösungen vor, die wir segmentorientiert in Compact, Business und Industrial Solutions unterteilt haben“, so Dror Peled, General Manager Marketing bei Mitsubishi Electric, Living Environment Systems.

Das innovative Produktportfolio für Wärmepumpen greift auf zahlreiche hoch entwickelte Systeme zurück, die in verschiedenen Anwendungen ihren Einsatz finden – von der Heizungssanierung im Einfamilienhaus bis zur Prozesswärme in industrieller Größenordnung. Einen besonderen Vorteil bildet hierbei die freie Skalierbarkeit der Systeme. Je nach Produktserie reicht dabei die Leistungsbandbreite von wenigen Kilo- bis hin zu mehreren Megawatt.

Im Segment der Compact Solutions wird die neue Generation der Ecodan Wärmepumpen in Monoblock und Split-Ausführung vorgestellt. Die Inverter geregelten Systeme nutzen das Kältemittel R32 und verfügen über einen weiterentwickelten Wärmepumpenregler mit neuen Funktionen, die u.a. die Inbetriebnahme weiter vereinfachen. Die ab sofort erhältliche, modulierende Sole/Wasser-Wärmepumpe Ecodan Geodan für den Einsatz im Einfamilienhaus sowie Klimageräte der beliebten M-Serie mit dem Kältemittel R32 runden das umfangreiche Angebot in diesem Bereich ab.

Für Fachhandwerker, Kälteanlagenbauer, Fachplaner, Architekten und die Wohnungswirtschaft sowie kommunale Entscheider und Investoren bietet der Hersteller in seinem Produktprogramm jeweils passende Lösungen für die von ihnen betreuten Projekte. Unter dem Stichwort natürliche Kältemittel (R744) sind zum Beispiel CO₂-Heißwasser-Wärmepumpen in zwei unterschiedlichen Leistungsstufen (4 und 40 kW) zu sehen, die eine optimale Ergänzung zur Trinkwarmwassererwärmung zu bereits bestehenden oder neu zu installierenden Wärmepumpenkaskaden in Mehrfamilienhäusern bilden.

Des Weiteren präsentiert der Hersteller seine Geräte des Hybrid VRF-System (HVRF) aus der City Multi Baureihe. Diese kombiniert die Vorzüge eines direkt verdampfenden mit denen eines wassergeführten Systems, ohne dabei auf eine hohe Betriebssicherheit, ein Maximum an Komfort sowie die Energieeffizienz des 2-Leiter-Systems zu verzichten. Der große Vorteil des Hybrid VRF-Systems besteht darin, innerhalb des Gebäudes weitestgehend ohne Kältemittel zu arbeiten.

Die Kältemittelmenge reduziert sich beim Hybrid VRF-System drastisch gegenüber direkt verdampfenden Systemen und es kann auch mit alternativen Low GWP Kältemitteln wie beispielsweise R32 betrieben werden. „Mit den neuen Modellen bieten wir unseren Kunden eine größtmögliche Vielfalt bei VRF-Systemen mit dem Low-GWP Kältemittel R32 am Markt an“, so Peled.

Für besonders hohe Leistungen im Megawatt-Bereich eignen sich Großwärmepumpen wie beispielsweise der neu vorgestellte Kaltwassersatz der i-NX-Q-Serie von Climaveneta - einer Produktmarke der Mitsubishi Electric Gruppe. Die luftgekühlten, reversiblen 4-Leiter-Systeme stellen gleichzeitig und unabhängig voneinander die Versorgung mit Wärme und Kälte in großen Leistungsbereichen sicher.

An allen Messetagen lädt Mitsubishi Electric Handwerker, Planer und weitere Interessierte zu Experten-Talks rund um die Systemlösungen ein. Unter www.ecodan.de/SHK können das Programm angesehen und Eintrittsgutscheine angefordert werden.

Weitere Informationen gibt Mitsubishi Electric Europe B.V., Mitsubishi-Electric-Platz 1, 40882 Ratingen, E-Mail: les@meg.mee.com, Tel.: 0 21 02 - 4 86 - 0, www.mitsubishi-les.com

Über Mitsubishi Electric

Mit fast 100 Jahren Erfahrung in der Bereitstellung zuverlässiger und qualitativ hochwertiger Produkte ist Mitsubishi Electric ein weltweit anerkannter Marktführer in der Herstellung, dem Marketing und dem Vertrieb von elektrischen und elektronischen Geräten für die Informationsverarbeitung und Kommunikation, Weltraumentwicklung und Satellitenkommunikation, Unterhaltungselektronik, Industrietechnologie, Energie, Mobilitäts- und Gebäudetechnologie sowie Heiz-, Kälte- und Klimatechnologie. In Anlehnung an die Unternehmensphilosophie „Changes for the Better“ und der Umwelterklärung „Eco Changes“ ist Mitsubishi Electric bestrebt, ein weltweit führendes, grünes Unternehmen zu sein, das die Gesellschaft mit Technologie bereichert. Mit rund 145.800 Mitarbeitern erzielte das Unternehmen zum Ende des Geschäftsjahres am 31.03.2019 einen konsolidierten Umsatz von 40,7 Milliarden US Dollar*. In über 30 Ländern sind Vertriebsbüros, Forschungsunternehmen und Entwicklungszentren sowie Fertigungsstätten zu finden. Seit 1978 ist Mitsubishi Electric in Deutschland als Niederlassung der Mitsubishi Electric Europe vertreten. Mitsubishi Electric Europe ist eine hundertprozentige Tochter der Mitsubishi Electric Corporation in Tokio.

* Umrechnungskurs 111 Yen = 1 US Dollar, Stand 31.03.2019 (Quelle: Tokioter Devisenbörse)

Weitere Informationen:

<http://global.mitsubishielectric.com>
<http://www.mitsubishielectric.de>
<http://www.mitsubishi-les.com>

Kontakt

Schellhorn Public Relations GmbH
Martin Schellhorn
Blombrink 1
45721 Haltern am See

Telefon: 0 23 64 - 10 81 99
Mobil: 01 77 - 3 22 58 02
Fax: 0 23 64 - 28 77
E-Mail: martin.schellhorn@schellhorn-pr.de

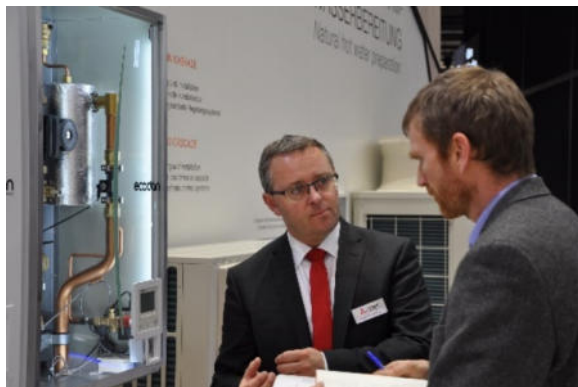


Bild 1: Mitsubishi Electric wird seine Lösungskonzepte rund um die Themen Wärme, Kälte, Klimatisierung und Lüftung auf der SHK Essen 2020 in Halle 3, Stand 3C41 vorstellen.

Abbildung: Mitsubishi Electric
Datum: 16.01.2020