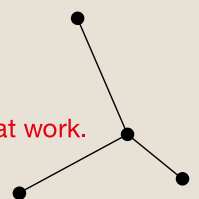


Living Environment Systems



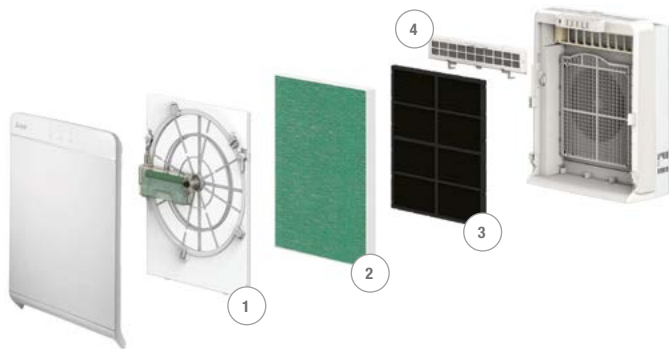
# Saubere Luft ist hier Standard

Mobile Luftreiniger für private und gewerbliche Anwendungen





## MA-E85R-E MA-EW85S-E



- 1 Vorfilter mit Selbstreinigungsfunktion
- 2 HEPA-Filter
- 3 Aktivkohlefilter
- 4 Platin Katalysator

Die Luftreiniger MA-E85R-E und MA-EW85S-E eignen sich ideal für den Einsatz in Schulklassen und Trainingszentren, sowie Arztpraxen oder Restaurants. Durch die Smart Search Funktion lenkt er den Luftstrom gezielt in die Raumbereiche, die den höchsten Verunreinigungsgrad aufweisen. Die integrierte Selbstreinigungsfunktion garantiert lange Laufzeiten ohne Wartungsausfall.

Der neue Luftreiniger MA-EW85-S-E ist serienmäßig mit dem verbesserten HEPA-Filter ausgestattet. Er ist nachweislich wirksam gegen SARS-CoV-2 Viren und erreicht einen Abscheidegrad (MPPS) von 99,97 % nach DIN EN 1822-1<sup>1</sup>. Das entspricht dem Abscheidegrad eines H13-Filters.

### Smart-Search-Funktion

- Die Smart-Search-Funktion erkennt den verunreinigten Bereich.
- Dank der beweglichen Lamellen wird der Luftstrom in fünf Richtungen gelenkt. Dadurch kann jeder verschmutzte Bereich effektiv gereinigt werden.

### PM2,5-Sensor

- PM2,5-Erkennung durch Hochleistungsstaubsensor.
- Luftmengensteuerung durch Erkennung der Anzahl von Partikeln ab einer Größe von 0,5 µm.

### Hohe Luftreinigungsrate (CADR) von 508 m<sup>3</sup>/h

- Reinigt die Luft schnell und einfach.
- Luftstrom in fünf Richtungen erkennt Luftverunreinigungen im gesamten Raum.

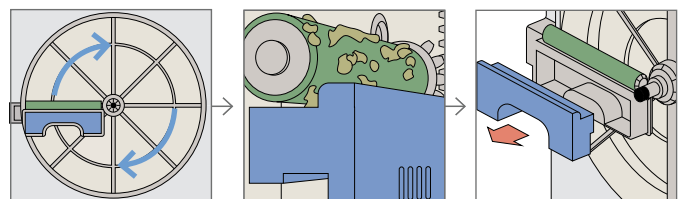
### Edelstahl-Frontplatte (reinweiß lackiert)

- Benutzerfreundliches Bedienfelddesign
- Zur bequemen Handhabung ist das Bedienfeld auf der Oberseite platziert.

### Vorfilter mit Selbstreinigungsfunktion

- Die Selbstreinigungsfunktion entfernt groben Staub und beugt einer zu schnellen Verschmutzung der Hauptfilter vor.
- Die Selbstreinigungsfunktion entfernt den Staub auf dem Vorfilter und garantiert lange Laufzeiten ohne Wartungsausfall.

### Selbstreinigungsfunktion



Der Vorfilter rotiert.

Der Schmutz auf dem Vorfilter wird mit der Reinigungsbürste aufgefangen und sammelt sich auf der Abstreiferplatte an.

Staubbox ca. alle vier Monate in den Hausmüll leeren.

<sup>1</sup> Die Testbedingungen erfolgten nach DIN EN 1822-1 exklusive EN ISO 29463-5:2018, Anhang C und wurden im Schweizer Testlabor für Adsorbentien und Atemschutzfilter durchgeführt.



## MA-E100R-E



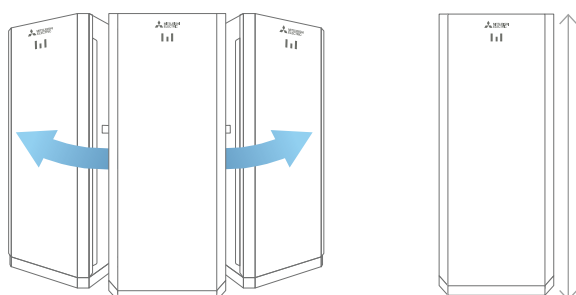
Die intelligenten Funktionen des MA-E100R-E bieten insbesondere in großen Räumen eine zuverlässige Luftreinigung. Der i-see Sensor erkennt die Anwesenheit von Personen und lenkt den Luftstrom gezielt in die entsprechenden Raumregionen.

### PM2.5-Sensor

- PM2,5-Erkennung durch Hochleistungsstaubsensor.
- Luftmengensteuerung durch Erkennung der Anzahl von Partikeln ab einer Größe von 0,5 µm.

### Hohe Luftreinigungsrate (CADR) von 612 m<sup>3</sup>/h

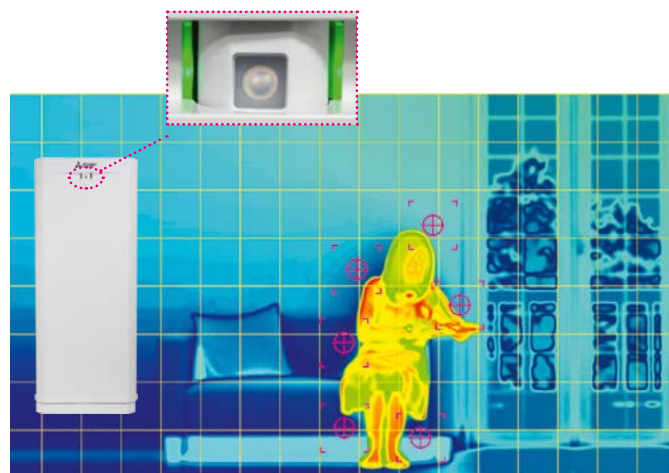
- Reinigt die Luft schnell und einfach.
- Erreicht alle Bereiche im Raum, durch um 90° schwenkbare Gehäuse



Höhe 80 cm  
Farbe: reinweiß

### Der i-see Sensor analysiert den Raum und erkennt die Anwesenheit von Personen.

- Der i-see Sensor teilt den überwachten Bereich in ein Raster mit 752 Feldern ein. (8 vertikale Felder x 94 horizontale Felder)
- Hat der i-see Sensor eine Person erkannt, wird der Luftstrom in die entsprechende Richtung angepasst.
- Beim Drücken der Starttaste sucht der Sensor den Raum in einem Winkel von 150° ab. Er erkennt Personen anhand von Temperatur und Bewegung.



Analysiert 8 x 94 = 752 Felder

## Spezialisten für saubere Luft



Luftreiniger MA-E85R-E, MA-EW85S-E und MA-E100R-E

| Bezeichnung                   |                | MA-E85R-E           | MA-EW85S-E         | MA-E100R-E     |
|-------------------------------|----------------|---------------------|--------------------|----------------|
| CADR (m³/h)                   |                | 508                 | 511                | 612            |
| Leistungsaufnahme Standby (W) |                | 1                   | 1                  | 1              |
| Leistungsaufnahme (W)         | S/L/M/H/T      | 6/8/11/23/86        | 6/8/12/26/95       | -/7/19/82/-    |
| Luftvolumenstrom (m³/h)       |                | 102/150/204/306/510 | 78/150/204/306/510 | -/84/300/600/- |
| Schalldruckpegel dB(A)        | S/L/M/H/T      | 22/27/33/43/55      | 20/28/33/43/55     | -/22/40/55/-   |
| Abmessungen (mm)              | B/T/H          | 425/244/547         | 425/244/547        | 320/270/800    |
| Gewicht (kg)                  |                | 9,9                 | 9,9                | 13,4           |
| <b>Elektrische Angaben</b>    |                |                     |                    |                |
| Spannungsversorgung           | (V, Phase, Hz) | 220-240, 1, 50      | 220-240, 1, 50     | 220-240, 1, 50 |

### Zubehör

| Typbezeichnung | Beschreibung   | Menge |
|----------------|--|-------|
| MAPR-863HFT    | Ersatzfilter-Set (HEPA+Aktivkohle-Filter) für MA-E85R  | 1     |
| MAPR-865HFT    | Ersatzfilter-Set (HEPA+Aktivkohle-Filter) für MA-E100R | 1     |
| MAPR-867S2B    | Ersatzfilter-Set (HEPA+Aktivkohle-Filter) für MA-EW85S | 1     |

Um eine sichere Anwendung und langjährige Funktion unserer Produkte zu gewährleisten, beachten Sie bitte folgendes:

1. Als Mitsubishi Electric Kunde verpflichten Sie sich, alle Gesetze und Vorschriften einzuhalten und alle von Mitsubishi Electric bereitgestellten Informationen und Dokumente (z. B. Anleitungen, Handbücher) zu beachten und diesen entsprechend zu handeln.
2. Als Kunde (1.) sind Sie darüber hinaus dafür verantwortlich, alle Informationen an Ihre eigenen Kunden einschließlich weiterer nachgelagerter Kunden weiterzugeben.

Unsere Klimaanlage, Kaltwassersätze und Wärmepumpen enthalten die fluorierten Treibhausgase R410A, R513A, R134a, R32, R1234ze und R454B. Weitere Informationen finden Sie in der entsprechenden Bedienungsanleitung und auf unserer [Kältemittel-Übersichtsseite](#).

Alle Angaben und Abbildungen ohne Gewähr. Nicht alle Produkte sind in allen Ländern verfügbar. Solange der Vorrat reicht. Aktion gültig in Deutschland. Alle Preisangaben weisen unseren Brutto-Listenpreis zuzüglich der gesetzlichen Mehrwertsteuer aus und gelten in Deutschland..

Art.-Nr. DE-00213 // 05/2022 // © Mitsubishi Electric Europe B.V.

**Mitsubishi Electric Europe B.V.**  
Living Environment Systems  
Mitsubishi-Electric-Platz 1  
D-40882 Ratingen  
Phone +49 2102 486-0  
Fax +49 2102 486-1120  
[www.mitsubishi-les.com](http://www.mitsubishi-les.com)